



Stufe DEKO



Originali NunnaUuni. Vi tengono al caldo.



DEKO



*"La nuova stufa DEKO
abbina la classe e l'elevata
qualità della pietra ollare
Mammutti a forme più
leggere che mai".
Henri Sydänheimo,
designer*



La nuova stufa DEKO ha un'attrazione magica.

La sua placida fiamma arresta il tempo e offre una meritata pausa dallo stress quotidiano. Una stufa DEKO è il cuore della casa; il suo calore duraturo continua a riscaldare anche dopo che il fuoco si è spento. Lo garantisce la pietra ollare naturale originale Mammutti. Le stufe DEKO assicurano una calda atmosfera anche se fuori infuria la tempesta, ogni giorno dell'anno.

*Una stufa DEKO
in linea col vostro stile*

DEKO Uno



DEKO Due S



DEKO Uno – un'affidabile fonte di calore di riserva

DEKO Uno è una stufa dalle linee slanciate e razionali; la sua leggerezza e le sue forme perfette si adattano sia all'abitazione principale, che alla casa per le vacanze.

In una stufa DEKO Uno la legna brucia con fiamma uniforme, rendendola ideale per godere della piacevole atmosfera del focolare. La stufa rilascia il calore del fuoco velocemente, diventando così un'eccellente fonte di calore di riserva – anche nelle serate di tempesta ed in mancanza di elettricità.

DEKO Due – calore supplementare uniforme

DEKO Due è perfetta se si desidera l'atmosfera di un focolare o un'occasionale fonte di calore per la notte. Il doppio rivestimento in pietra ollare Mammutti della stufa prolunga e addolcisce il calore, donando alla casa una piacevole e duratura sensazione di tepore. Ciò rende DEKO Due una scelta eccellente per le case moderne. DEKO Due assicura calore anche nelle notti di tempesta ed in mancanza di elettricità, inoltre serve da fonte di calore supplementare durante i periodi più freddi.

DEKO Due C

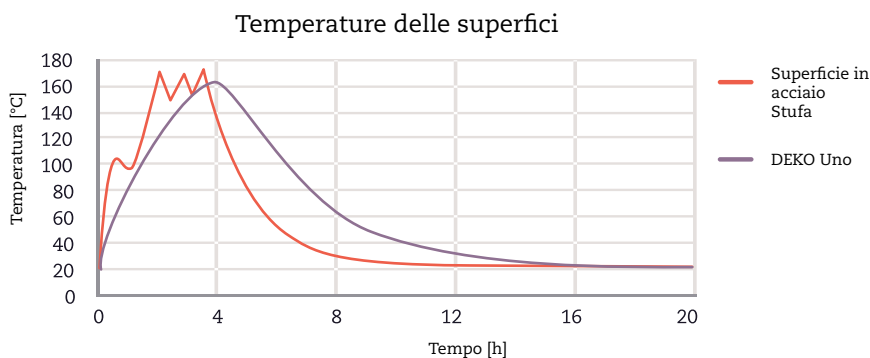
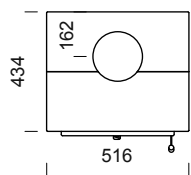


Le forme squisitamente disegnate – con linee diritte o sinuose – si adattano a interni dagli stili più diversi. Le superfici smaltate in bianco o nero combinate alla pietra ollare Mammutti offrono ulteriori possibilità per l'interior design. Lo zoccolo inferiore solleva la fiamma

per una migliore visibilità e aggiunge un tocco speciale alla stufa. Il bel telaio dello sportello incornicia la visuale della fiamma. *"La pietra ollare è un materiale per focolari dall'eleganza senza tempo che si adatta perfettamente a diversi tipi di interior design".* Henri Sydänheimo, designer

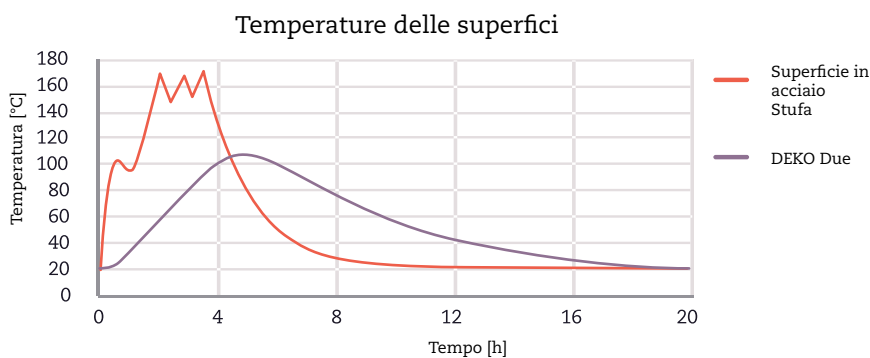
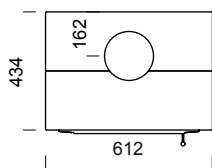
DEKO Uno

Peso: 341-361 kg
Altezza: 1200 mm



DEKO Due S

Peso: 475-508 kg
Altezza: 1200 mm

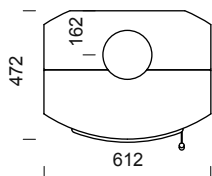


Il rivestimento in pietra ollare di Deko Uno rilascia velocemente il calore.

Il doppio rivestimento in pietra ollare Mammutti di Deko Due distribuisce il calore uniformemente e prolunga la sensazione di calore fino a 12 ore dopo lo spegnimento della fiamma.

DEKO Due C

Peso: 442-491 kg
Altezza: 1200 mm



Canna fumaria: T600 / Ø 150 mm
Potenza termica nominale: 6 kW
Rendimento: 81 %
Potenza: 3-8 kW

Accessori:

- Zoccolo inferiore
- Protezione per il pavimento
- Deflettore di ricambio dell'aria

Calore del focolare duraturo e sicuro

La pietra ollare Mammutti, selezionata con cura, conduce rapidamente il calore nella direzione della venatura del talco e più lentamente contro la venatura. La struttura con doppio rivestimento di DEKO Due sfrutta al meglio la relazione tra la conduttività termica e la direzione della venatura. È per voi un calore speciale, uniforme e piacevole.

Nel test per stufe leggere CE 13240 le stufe DEKO hanno dimostrato una ridotta quantità di emissioni nei fumi di scarico. Le temperature dei condotti nella stufa rimangono a livello di sicurezza, grazie alla potenza di combustione controllata e alle fiamme uniformi.



Originali NunnaUuni. Vi tengono al caldo.

